

Asiakirja / viesti on vastaanotettu / lähetetty edelleen valmisteluun.

Rovaniemen kaupunginkirjaamo
Registry Services of Rovaniemi City

+358 16 322 6014

kirjaamo@rovaniemi.fi

Postiosoite:

Rovaniemen kaupunginkirjaamo

PL 8216

96101 Rovaniemi

Asiakirjojen toimittaminen/asiointiosoite:
Asiakaspalvelupiste Osviitta (ma-pe kello 9.00-15.00)

Rinteenkulman kauppakeskus 2-kerros
Koskikatu 25, PL 8216
96101 Rovaniemi

www.rovaniemi.fi

[Facebook](#) | [Instagram](#) | [Twitter](#)

Henkilö- ja arkaluonteisia tietoja sisältävät sähköpostit tulee lähettää Rovaniemen kaupungin turvapostipalvelun kautta.

Turvapostipalvelun saat käyttöön osoitteessa <https://turvaposti.rovaniemi.fi>. Täytä kentät ohjeen mukaisesti. Rekisteröidyttäsi saat ilmoittamaasi sähköpostiin linkin salatun postin lähettämiseksi. Avaa linkki ja täytä luottamuksellisen viestin vastaanottajakenttään [kirjaamo\(at\)rovaniemi.fi](mailto:kirjaamo(at)rovaniemi.fi) ja muut tiedot.

----- Forwarded message -----

Lähtettäjä: **Annemari Tranberg** <annemari.tranberg@tornio.fi>

Date: pe 11. marrask. 2022 klo 11.46

Subject: TLM_Lausunto_Ylitornio_Illinkiharju-Saajoranta_Kristojen Yhteismetsä Oy_maa-aineslupa_tarkastus_11-11-2022.pdf

To: Kirjaamo, Rovaniemi <kirjaamo@rovaniemi.fi>

Cc: Jukka Kristo <jukka.kristo@polarica.com>, Kirjaamo, Museovirasto <kirjaamo@museovirasto.fi>, ELY Kirjaamo Lappi <kirjaamo.lappi@ely-keskus.fi>, Kirjaamo Ylitornio Ylitornion kunta <kirjaamo@ylitornio.fi>

Hei,

ohessa liitteenä "TLM_Lausunto_Ylitornio_Illinkiharju-Saajoranta_Kristojen Yhteismetsä Oy_maa-aineslupa_tarkastus_11-11-2022.pdf".

Ystävällisin terveisin,

Med vänlig hälsning

Annemari Tranberg

Vs. Arkeologi

Tornionlaakson museo - Tornedalens museum

Torikatu 4

95400 TORNIO

040 482 0773

annemari.tranberg@tornio.fi

 TORNIONLAAKSON MUSEO
TORNEDALENS MUSEUM





Alla oleva dokumentti on digitaalisesti allekirjoitettu. Allekirjoittajien ja dokumenttien tiedot

Dokumentti

TLM_Lausunto_Ylitornio_Illinkiharju-
Saajoranta_Kristojen Yhteismetsä
Oy_maa-
aineslupa_tarkastus_11112022.pdf

Tiedosto

3dd2078595225d9e9560372ac6ec5c04b718e59cc2faad1ee05dfbfa812077319fdf
51a28498df065389bd1f7ea78f8be69309c6c7dcb505775f09851a8723e3c

Tarkistesumma

Allekirjoittajat

Allekirjoitus

Annemari Tranberg
Allekirjoitustapa: Yritys

11.11.2022

Päivämäärä

Teija Eveliina Ylimartimo

Nimi

Tunnistautumistapa: sähköposti, SMS-tunnistautuminen
Allekirjoitustapa: Genericoidc

11.11.2022

Päivämäärä

Dokumenttien aitouden varmentaminen

Prosessin luontihetkellä kaikista allekirjoitukseen liitetyistä dokumenteista on laskettu tarkistesumma SHA-512 algoritmilla. Varmennuslinkki ohjaa sivulle jossa voitte selvittää onko hallussanne oleva dokumentti sama joka prosessiin on alun perin liitetty ja se jonka olette allekirjoittaneet.

<https://turva.tornio.fi/verify.cgi?link=LxI8cgidZzXRO6dsLeqhpmycOfz4FALsl3FhJ8FZtz6gdtvKHE>

2401/12.03.03.00.01/2022
LAUSUNTO 11.11.2022

Rovaniemen kaupungin ympäristölautakunta
PL 1008/Mäntyvaarantie 2
96100 Rovaniemi
(kirjaamo@rovaniemi.fi)

MAA-AINESLUPA / 976-407-15-4 / SAAJORANTA, YLITORNIO / KRISTOJEN YHTEISMETSÄ OY / ARKEOLOGINEN TARKASTUS

Rovaniemen kaupungin ympäristölautakunta on 6.9.2022 pyytänyt Tornionlaakson museolta lausuntoa maa-aineslupahakemukseen Ylitornion Illinkiharjulla tilalla 976-407-15-4 Saajoranta. Tornionlaakson museo toimii alueellisena vastuumuseona, jolle kuuluvat toimialueensa kulttuuriympäristöön liittyvät asiantuntija- ja viranomaistehävät.

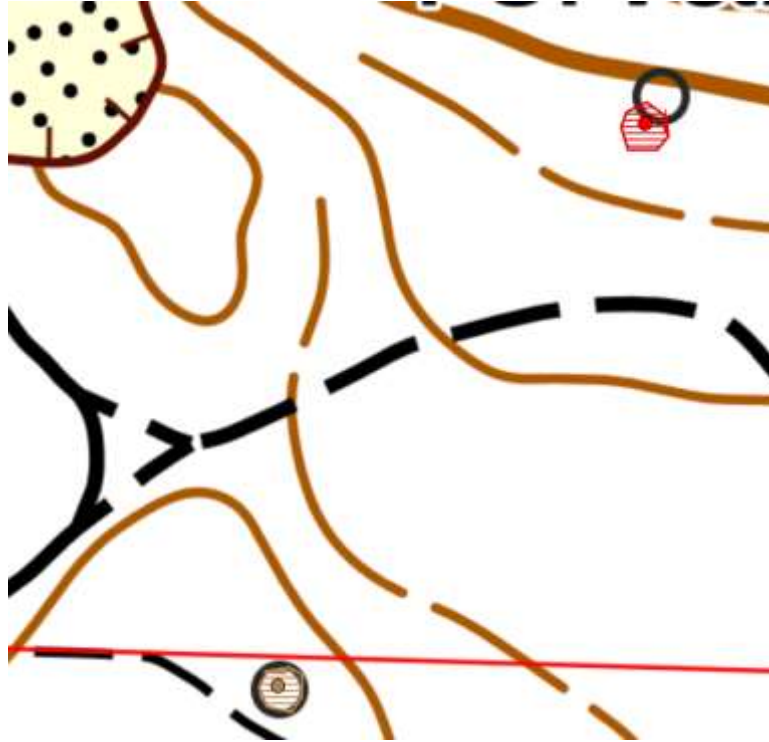
Kristojen Yhteismetsä Oy hakee maa-aineslupaa Illinkiharjun hiekka-alueelle. Tornionlaakson museon lausunnossa (6.10.2022) edellytettiin arkeologisen maastotarkastuksen tekemistä ottoalueella. Tarkastuksen teki Tornionlaakson museon arkeologi 8.11.2022. Lähellä olevat tunnetut kohteet **Illinkiharju 3** (tunnus muinaisjäänösrekisterissä 1000045333) ja **Illinkiharju 4** (1000045334), tervahaudat, tarkastettiin samassa yhteydessä. **Illinkiharju 3** tervahauta sijoittuu ottoalueen reunasta reilun 30 metriä koilliseen. Maa-aineksen otossa tulee jättää vähintään 20 metrin varoalue tunnetusta muinaismuistolain (295/1963) rauhoittamasta kiinteästä muinaisjäänöksestä, tässä tapauksessa Illinkiharju 3 kohteesta. Illinkiharju 4 määriteltiin tarkastuksessa muuksi kulttuuriperintökohteeksi.

Ottoalueelta ei löytynyt uusia muinaisjäänöskohteita. Arkeologisen kulttuuriperinnön osalta maa-ainesluvan myöntämiselle ei ole esteitä.

Yhteyshenkilönne Tornionlaakson museossa on arkeologi Annemari Tranberg (annemari.tranberg@tornio.fi, puh. 040 482 0773).

Teija Ylimartimo
Rakennustutkija

Annemari Tranberg
Arkeologi, vt.



Ottoalueen läheisyydessä olevat tervahaudat; kiinteä muinaisjäänös **Illinkiharju 3** ylempänä kartalla ja muu kulttuuriperintökohde **Illinkiharju 4** toisella kiinteistöllä. (kartta.museoverkko.fi)

Tiedoksi Kristojen Yhteismetsä Oy
Museovirasto, Itä- ja Pohjois-Suomen kulttuuriympäristöpalvelut
Lapin ELY-keskus, maankäyttö ja ympäristövaikutukset
Ylitornion kunta